

000 "Энергосистема"

“Установка пунктов учета и контроля электрической энергии” в городах Александровск, Лысьва, Гремячинск, Пермский край

# РАБОЧИЙ ПРОЕКТ

Схема подключения счётчика Матрица NP523 прямого включения на опоре.

TOM 3

5-04/2014-ACKY3.1

ГИП



Павлин

г. Пермь 2014г.

Согласованно

Инв. № подл.	Подпись и дата	Взам. инв. №
--------------	----------------	--------------

Подпись и дата

Инв. № подл.

<div style="display: flex; justify-content: space-between;"> <div style="writing-mode: vertical-rl; transform: rotate(180deg);">Согласованно</div> <div style="border: 1px solid black; padding: 5px;"> <div style="display: flex; justify-content: space-between;"> <div style="writing-mode: vertical-rl; transform: rotate(180deg);">Инв. № подл.</div> <div style="writing-mode: vertical-rl; transform: rotate(180deg);">Подпись и дата</div> <div style="writing-mode: vertical-rl; transform: rotate(180deg);">Взам. инв. №</div> </div> </div> </div>										Лист	Наименование	Примечание
										1	Состав проекта	
										2	Пояснительная записка	
										3	Габаритные и установочные размеры счетчика NP 523	
										4	Схема установки комплекса технических средств	
										5-04/2014-АСКУЭ.1		
										ОАО "КС-Прикамье"		
										Установка пунктов учета и контроля электрической энергии в городах Александровск и Лысьва, Пермский край		
										Стадия	Лист	Листов
										РП	1	
										Состав проекта		
										ООО "Энергосистема" г. Пермь		

# Пояснительная записка

Проектом предусмотрено, что все внешние токопроводящие элементы технических средств АСКУЭ ОАО "КС-Прикамье", которые могут находиться под напряжением или наведённым потенциалом, размещены в недоступных для случайного прикосновения.

Корпуса технических средств заземляются в соответствии с "Правилами устройства электроустановок (ПУЭ)".

По способу защиты человека от поражения электрическим током изделия (электросчётчики) соответствуют классу II по ГОСТ 8865-93. По безопасности эксплуатации изделия удовлетворяют требованиям ГОСТ 14254-96, корпуса приборов имеют степень защиты:

-Электросчётчики - IP-54;

Рабочие чертежи разработаны в соответствии с действующими нормами, правилами и стандартами.

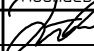
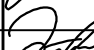
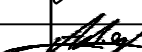
ГИП

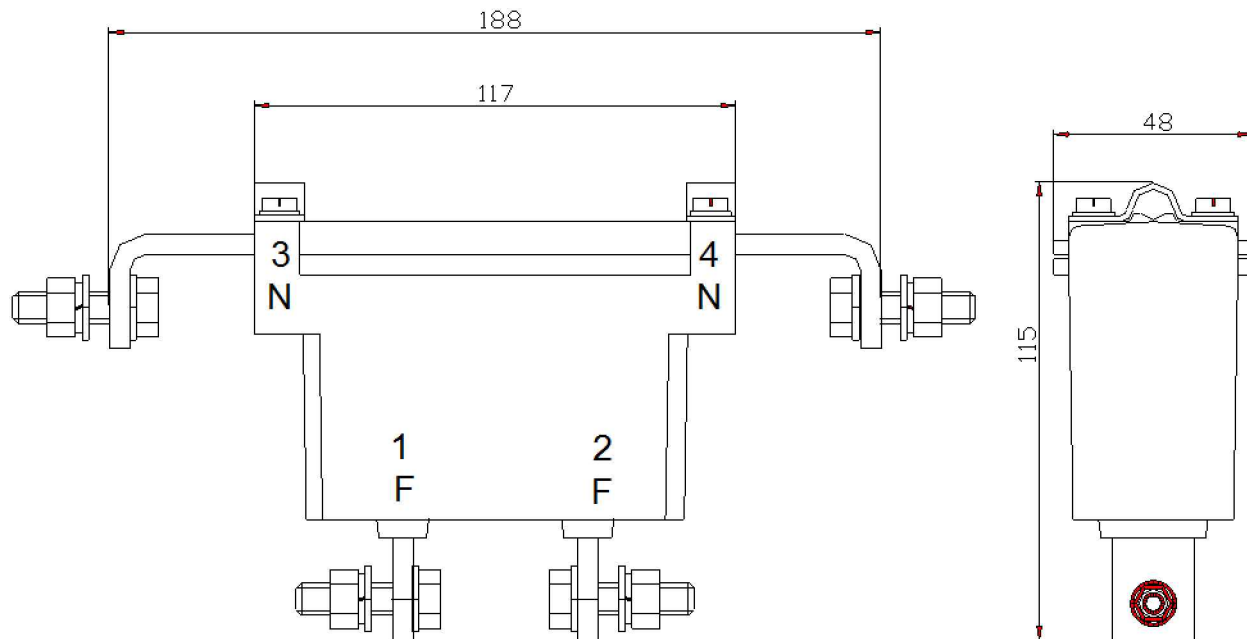


Павлин.

Согласованно

Инд. № подл. Подпись и дата Взам. инв. №

						5-04/2014-АСКУЭ.1			
						ОАО "КС-Прикамье"			
Изм.	Кол.уч.	Лист	N док.	Подпись	Дата	Установка пунктов учета и контроля электрической энергии в городах Александровск и Лысьва, Пермский край	Стадия	Лист	Листов
ГИП		Павлин			04.14		РП	2	
Проверил		Павлин			04.14				
Разраб.		Лядов			04.14	Пояснительная записка	ООО "Энергосистема" г. Пермь		



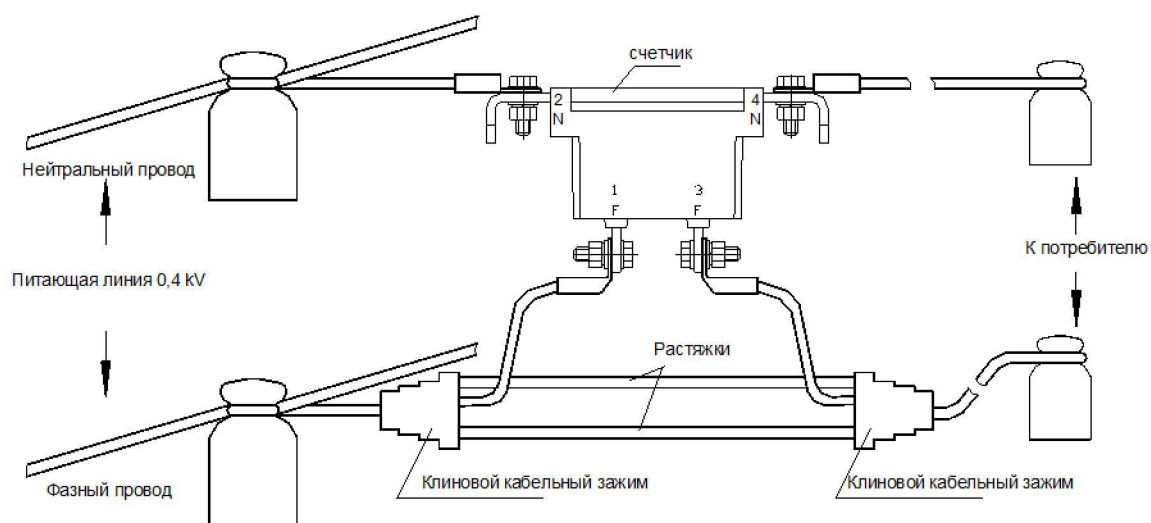
Позиция	Описание
1	Шина подключения фазного провода со стороны линии
2	Шина подключения нейтрального провода со стороны линии
3	Шина подключения фазного провода со стороны потребителя
4	Шина подключения нейтрального провода со стороны потребителя

Согласованно

Инд. № подл. Подпись и дата Взам. инв. №

						5-04/2014-АСКУЭ.1
						ОАО "КС-Прикамье"
Изм.	Кол.уч.	Лист	N док.	Подпись	Дата	Установка пунктов учета и контроля электрической энергии в городах Александровск и Лысьва, Пермский край
ГИП		Павлин		<i>[Signature]</i>	04.14	
Проверил		Павлин		<i>[Signature]</i>	04.14	Габаритные и установочные размеры счетчика NP 523
Разраб.		Лядов		<i>[Signature]</i>	04.14	
						Стадия
						Лист
						Листов
						РП
						3
						000 "Энергосистема"
						г. Пермь

ФОРМАТ А4



Перечень элементов комплекса технических средств.

Позиция	Описание	Кол-во
1	Счетчик однофазный NP 523	1
2	Зажим анкерный РА 25-600	2
3	Наконечник кабельный СРТА 25*	4
4	Удаленный дисплей RUD512 (передать потребителю)	1

Примечание:

\* Перед выполнением работ, проверить сечение проводов ответвления на дома, в случае необходимости заменить на наконечники, соответствующего сечения.

Согласованно

Взам.инв.№

Подпись и дата

Инд. № подл.

5-04/2014-АСКУЭ.1

ОАО "КС-Прикамье"

Изм.	Кол.уч.	Лист	№ док.	Подпись	Дата
ГИП		Павлин			04.14
Проверил		Павлин			04.14
Разраб.		Лядов			04.14

Установка пунктов учета и контроля  
электрической энергии в городах  
Александровск и Лысьва,  
Пермский край

Схема установки комплекса  
технических средств.

Стадия	Лист	Листов
РП	4	
ООО "Энергосистема" г. Пермь		

ФОРМАТ А4